



荻窪の記憶Ⅲ

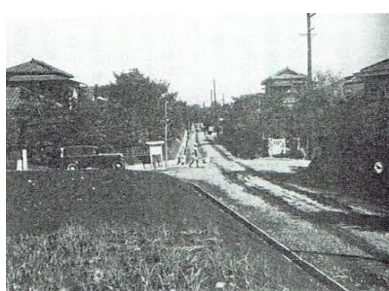
南荻窪・宮前 100 年の歴史

荻窪地域区民センター協議会では、地域の皆様のご協力を得て郊外住宅地・荻窪の歴史を掘り起こし、後世に伝えるプロジェクトに取り組んでいます。「荻窪の記憶」展はその成果の一端をご覧いただくもので、第1回の大田黒公園周辺、第2回为天沼に続いて、今回は、南荻窪と宮前の歴史へご案内いたします。

第1部 南荻窪 戦前の洋館や屋敷林が伝える郊外住宅地の歴史



農村時代の南荻窪



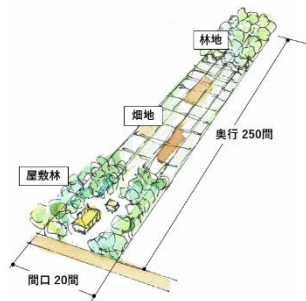
井荻村の土地区画整理によつて生まれた宅地



戦前の洋館

国登録有形文化財 古宇田家住宅

第2部 宮前 武蔵野の新田開発にはじまる歴史



江戸時代の新田開発で生まれた農地



戦前の大根畑



今も残る生産緑地

第3部 南荻窪・宮前ゆかりの人々

- | | | | | |
|---|---|--|---|--|
| <p>政治家・官僚</p> <p>山田久就 須磨弥吉郎</p> <p>橋田邦彦 岩村通世</p> | <p>芸能人</p> <p>遠藤実 菅原文太</p> <p>丹波哲郎</p> | <p>学者・文化人</p> <p>石黒敬七 九条武子</p> <p>金春信高</p> <p>清水幾太郎 中田羽後</p> <p>安井郁</p> | <p>芸術家</p> <p>阿部合成 恩田秋夫</p> <p>長谷川湊一郎</p> <p>水上信雄 吉井淳一</p> | <p>文学者</p> <p>阿部知二 尾崎喜八</p> <p>片岡鉄兵</p> <p>田村泰次郎 戸川秋骨</p> <p>南洋一郎</p> <p>長谷川四郎 前田夕暮</p> <p>与謝野鉄幹</p> <p>与謝野晶子</p> |
|---|---|--|---|--|



与謝野鉄幹と晶子
(南荻窪の自邸前にて)

堺市博物館蔵

【展示期間】 令和2年9月5日(土)～11月8日(日)

【会場】 荻窪地域区民センター・玄関ロビー 杉並区荻窪 2-34-20

【主催】 荻窪地域区民センター協議会

●問合せ先：03-3398-9127 HP：<http://ogikubokyougikai.sakura.ne.jp/>